

Eßlinger Zeitung

Medium: Zeitung
Erscheinungstag: 21.07.09

Auflage verbreitet: 4.303
Erscheinungshäufigkeit: täglich

Lager wächst in die Höhe

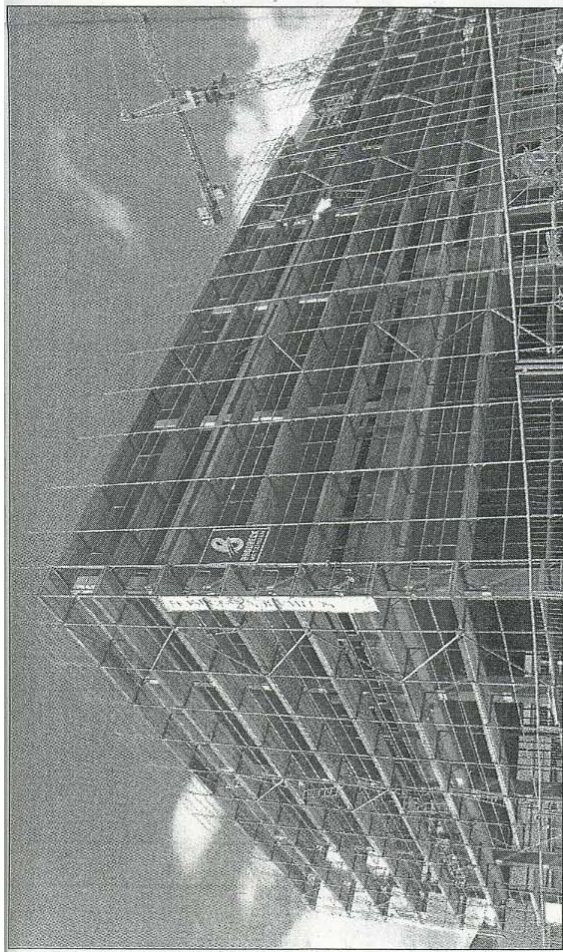
■ Bad Cannstatt: Eröffnung im September geplant

(uli) – Das österreichische Unternehmen „Selfstorage“ errichtet seit einigen Monaten an der Pragstraße in Nachbarschaft zum Witzemann-Areal ein mehrstöckiges Gebäude, worin bis zu 1000 Lagerräume angemietet werden können. „Wir wollen im September Eröffnung feiern“, sagt Jörg Röthlingshöfer, in der Firma zuständig für die Presse- und Öffentlichkeitsarbeit.

Lange Zeit hat sich auf dem Gelände zwischen Prag- und Löwentorstraße nichts getan. Nun ist seit einigen Wochen jedoch wieder eine rege Bautätigkeit zu registrieren – vor allem der Bau des mehrstöckigen Lagers macht sichtbare Fortschritte. Und so steht einer Eröffnung im September nichts mehr im Weg: Das Prinzip hinter dem Konzept ist einfach: Die Firma vermietet an Haushalte oder Firmen Lagerräume je

nach Bedarf. „Für einen Tag oder ein Jahr – was den Zeitraum angeht, sind wir flexibel“, so Röthlingshöfer. Mit einem Pin-Code gelangt der Kunde aufs Gelände, für sein Lager hat er selbstverständlich ein eigenes Schloss. Eine 24-Stunden-Videoanlage samt Alarmanlage sowie ein Wachdienst in den Nachtstunden runden das Sicherheitspaket ab. „Der Kunde kann von 6 bis 22 Uhr sieben Tage in der Woche in sein Lager“, so der Pressesprecher.

Das Konzept von „Selfstorage“ sei mittlerweile in deutschen Großstädten so erfolgreich, dass weitere Großlager geplant seien, heißt es von Seiten des österreichischen Unternehmens. „Auch in Stuttgart werden wir nach weiterem geeigneten Gelände Ausschau halten.“ Eine Voraussetzung gilt es jedoch zu erfüllen: Ein Mischgebiet mit gutem Verkehrsanschluss sollte vorliegen.



Nach München, Berlin und weiteren deutschen Großstädten erhält auch die Landeshauptstadt an der Pragstraße ein gigantisches Lagergebäude, wo auch Privathaushalte Räume anmieten können.
Foto: Nagel