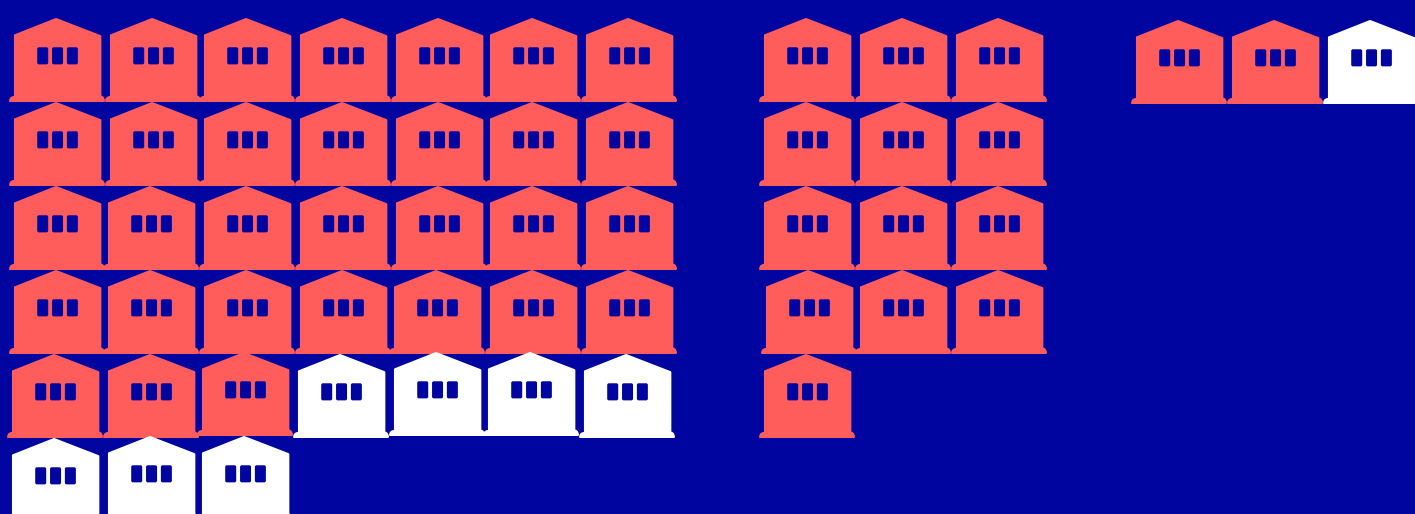


MYPLACE-SELFSTORAGE 2019

46 FILIALEN IN DEUTSCHLAND, ÖSTERREICH, SCHWEIZ | 8 FILIALEN IN PLANUNG



31 IN DEUTSCHLAND

13 IN ÖSTERREICH

2 IN DER SCHWEIZ

13 IN BERLIN

2 IN NÜRNBERG

11 IN WIEN

2 IN ZÜRICH

1 IN FRANKFURT

2 IN STUTTGART

1 IN GRAZ

1 IN PLANUNG

5 IN HAMBURG

1 IN WIESBADEN

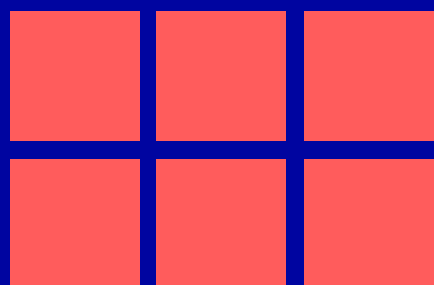
1 IN LINZ

7 IN MÜNCHEN

7 IN PLANUNG

UNTERNEHMENS- & FILIAL-KENNZAHLEN FÜR DIE GESAMTE DACH-REGION

400.000 QM LAGERFLÄCHE

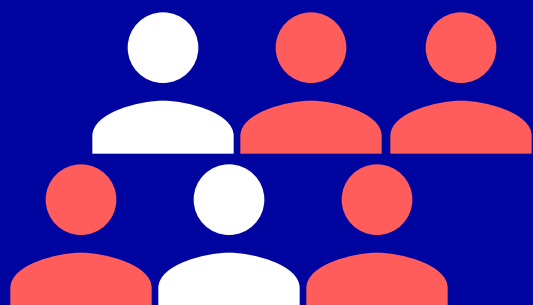
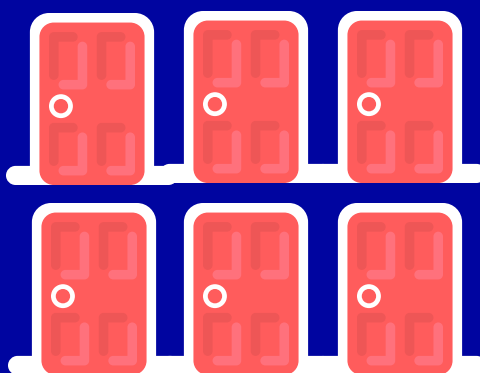


39.000 LAGERABTEILE IN
70 VERSCHIEDENEN ABTEILGRÖSSEN
800 - 1.000 ABTEILE PRO FILIALE

30.000 KUNDEN, DAVON

2/3 PRIVATKUNDEN &

1/3 GEWERBEKUNDEN



DER DURCHSCHNITTLICHE
MYPLACE-KUNDE

5,4 QM LAGER-
FLÄCHE &
24 MONATE
MIETDAUER

